

YACHT CLASS





MENORQUIN 68 FB

Buque insignia de Sasga Yachts

Sasga Yachts entra en el sector de las grandes esloras con el Menorquin 68 FB, acertando de pleno con un modelo que, respetando las señas de identidad de la gama, aporta un plus de prestaciones, habitabilidad y confort.



Tras el lanzamiento de sus modelos 34', 42' y 54', astillero Sasga acierta nuevamente de pleno con la botadura del espectacular Menorquín 68' FB, cuya primera unidad zarpó de inmediato rumbo a aguas griegas destinado a un armador italiano, para quien éste es su cuarto Menorquín y quien se plantea vivir a bordo unos seis meses al año. A diferencia del 42' y del 52' –que se ofrecen tanto en versión hard top como en flybridge– el nuevo Menorquín 68 se presenta tan solo en esta última, manteniendo en todo momento las características propias del estilo de entender el mar y la navegación que ha hecho que esta gama se diferencie, clara y positivamente, de cualquier otro tipo de barco a motor. Su “Cap de Mort” –llamado en Menorca “nas”– a proa a popa es un signo de su identidad y un tributo a aquellos llauds que las sabias manos de los *mestres d'aixa* convirtie-

ron en las mejores embarcaciones para la pesca y, más tarde, para el recreo. Lógica y acertadamente, astilleros como Menorquín Yachts y ahora Sasga Yachts han sabido ir adaptando sus carenas a las prestaciones que actualmente exige el cliente –sin perder por ello sus cualidades marineras, su seguridad y fiabilidad– así como sus volúmenes interiores, para poder ofrecer el máximo confort. En este sentido, hay que destacar que el Menorquín 68 cuenta con hasta cinco camarotes dobles –incluyendo el destinado a la tripulación– con sus correspondientes baños, sin que el volumen de su obra muerta deje percibir tamaña habitabilidad.

Un diseño con nombre propio

Iñigo de Toledo es el artífice tanto de las líneas de su casco como de las de su superestructura, que resultan por una parte efectivas y por la otra elegantes y equilibradas, con el flybridge o sobre puente perfectamente integrado. Su sello de funcionalidad, buen aprovechamiento del espacio y distinción, se extiende también al interior, para cuya distribución se ofre-



EL MENORQUIN 68 FB ALCANZA UNA VELOCIDAD MÁXIMA DE 22,58 NUDOS A 2.470 RPM CON SUS DOS MOTORES VOLVO D11-670 Y OFRECE UNA AUTONOMÍA SUPERIOR A LAS 500 MILLAS A UN RÉGIMEN DE 12 NUDOS, QUE SE INCREMENTAN A UNAS 1.500 AL REDUCIR LA VELOCIDAD A UNOS 8 NUDOS.

CARACTERÍSTICAS TÉCNICAS / MENORQUIN 68 FB

ESLORA TOTAL: 21,24 m

ESLORA CASCO: 18,00 m

MANGA: 5,80 m

CALADO: 1,60 m

DESPLAZAMIENTO: 30 t

CAPACIDAD COMBUSTIBLE: 3.350 l

CAPACIDAD AGUA: 1.433 l

MOTORIZACIÓN: 2 x Volvo D11 670 hp

VELOCIDAD MÁXIMA: 20-23 nudos

VELOCIDAD CRUCERO: 14-20 nudos

DISEÑO: Iñigo de Toledo

CONSTRUCTOR: Sasga Yachts

www.sasgayachts.com

ce la versión de esta primera unidad –con las cinco cabinas anteriormente mencionadas– o bien la que distribuye el espacio entre gran camarote de armador y dos más de invitados a proa y una cuarta a popa, destinada a la tripulación. También en el salón el armador puede elegir entre doble sofá, babor y estribor o, como vemos en la fotografía, disponer de un gran mueble aparador. En ambos casos, el puente de mandos interior se sitúa a estribor y junto a él se ha dispuesto una dinette que tiene la peculiaridad de contar con una mesa móvil para facilitar el paso. La cocina –en este caso espectacularmente amueblada y equipada, al ser su armador un importante fabricante italiano de muebles de cocina– se encuentra a popa, junto al espacio destinado a la tripulación. Especialmente acertada resulta la elección del roble blanqueado para la decoración interior y la sobria elegancia del resto de materiales elegidos, que potencian la sensación de amplitud y de luminosidad, reforzada por la generosidad de las zonas acristaladas. En lo que a carena se refiere, el diseñador ha aplicado su larga experiencia para crear un casco de

Motorización doble Volvo D11-670 ZF325IV

Previa a la presentación del Menorquin 68 FB a la prensa, un equipo formado por personal cualificado de Sasga Yachts y de Volvo Penta llevó a cabo una extensa jornada de pruebas de mar, de la que se extrajeron cifras concretas, que confirman las satisfactorias prestaciones de este nuevo modelo.

Motores: 2 x Volvo D11-670 ZF325IV

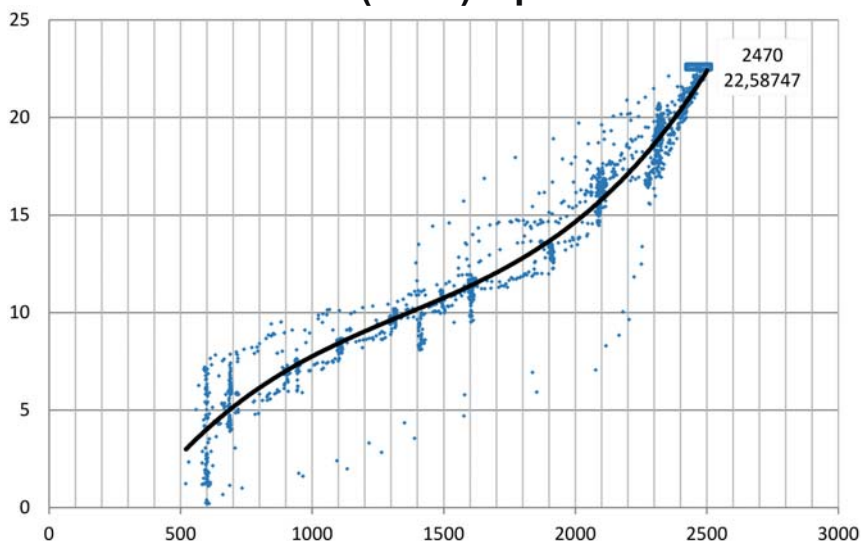
Condiciones de la prueba: Tanques de combustible al 100% / Tanques de agua al 100% / 8 personas a bordo / Buenas condiciones de mar.

Velocidad máxima por GPS: 22,58 nudos a 2.470 rpm, según la siguiente gráfica.

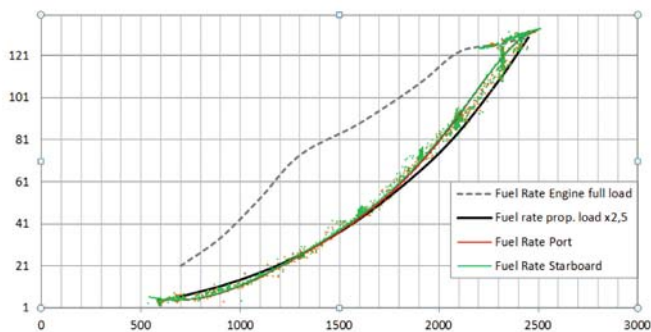
Radio de giro, a máxima velocidad: escora real inferior a lo calculado teóricamente. Gran confort, rumbo sólido y seguro.

Aceleración: De 2 a 19 nudos en 16 segundos.

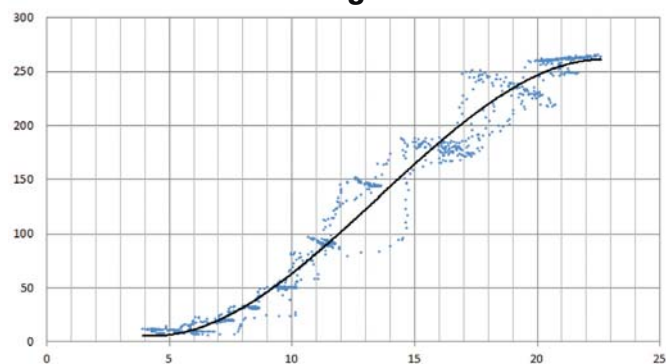
Gráfica de velocidad (nudos) / rpm



Gráfica de consumo según rpm



Gráfica de consumo según velocidad



semi planeo dotado de una quilla que comienza a media eslor y acaba a unos dos metros de la popa, popa que se ensancha y aplanando ofreciendo un importante volumen. Todo ello hace que las prestaciones sean muy favorables, alcanzando una velocidad máxima de 22,58 nudos a 2.470 rpm con sus dos motores Volvo D11-670, aunque lo más importante es el hecho de ofrecer una autonomía superior a las 500 millas a un régimen de 12 nudos que se incrementan a unas 1.500 de reducir la velocidad a unos cómodos 8 nudos, todo ello con un navegar estable y seco.

Disfrutar al máximo del exterior

Ya sea en el flybridge –al que se accede por unas escaleras cómodas y seguras– como en la bañera, el espacio ha sido habitado para ofrecer un gran confort, disponiendo, en el primero, de zona de solárium, mueble bar y grill, dinette, puente de mandos con gran visibilidad y confort, y amplio sofá en herradura. A proa, el diseño original tiene previsto un sillón corrido en sentido de la marcha que, en este caso, el armador ha preferido convertir en solárium, mientras que a popa, además de la amplia bañera, hay que destacar la plataforma sumergible, idónea tanto para la auxiliar como para utilizar en plan beach club. Mención aparte merece la atención puesta en todo cuanto tiene que ver con las instalaciones –con una sala de máquinas en la que es fácil desenvolverse y trabajar– y con la



maniobra –con la disposición de winches y ayuda a la maniobra allá dónde es preciso. Todo cuanto se ve y muy especialmente cuanto no se ve, ha sido previsto por diseñador y astillero para ofrecer confort, seguridad, fiabilidad y habitabilidad a niveles máximos, manteniendo el estilo que ha llevado a los Menorquín a ocupar un puesto de relieve en el mercado nacional e internacional, logrando lo que más importa, la plena satisfacción y la fidelidad de sus cliente. ✱

Yolanda Llinás

**STAY OUT
A LITTLE LONGER**

D11

Los nuevos motores Volvo Penta D11 combinan un alto rendimiento y bajo consumo de combustible. La excelente relación peso-potencia hacen de este, un motor ideal para aplicaciones marinas, sin renunciar a la durabilidad y fiabilidad.

www.volvopenta.com

**VOLVO
PENTA**